



**Gelenk 45**

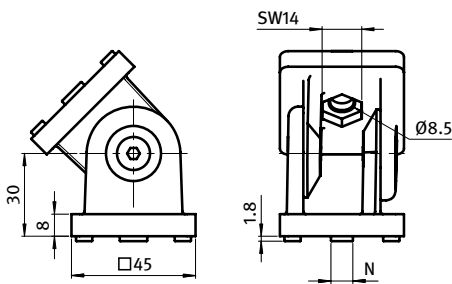
**Pivot Joint 45**

**Beschreibung** mit einstellbarer Friktion, Zinkdruckguss zur beweglichen Verbindung von zwei Profilen oder Flächenelementen, mit separaten Nutfixierungen für Nut 8 und Nut 10; mittels der Schrauben kann der Reibungswiderstand des Gelenkes stufenlos reguliert, bzw. das Gelenk in einer definierten Position fixiert werden

**Description** *with Adjustable Friction, Die-cast Zinc* To make a pivoting connection between two profiles or panels; with separate locating pins for slot 8 and 10; by tightening or loosening the screws you can seamlessly regulate the functionality of the joint or you can fix it in one position

**Material** Zinkdruckguss  
**Oberfläche** alufarbig lackiert  
**Liefereinheit** 10 Stück  
**Extras** weitere Oberflächen, weitere Farben auf Anfrage

**Material** Die-cast zinc  
**Surface** Alu color laquered  
**Pack Quantity** 10 pieces  
**Specials** Other surfaces, other colors on request



Gelenk 45  
 Pivot Joint 45

N

Gewicht [g]  
 Weight [g]

Teil-Nr.  
 Part #

- / 8 / 10

339.0

093G45AN

Schneidhülse zur Reduzierung des Kernlochs Ø10,2 auf Gewindegröße M8 siehe Seite 414

*Cut bush for the reduction of the Ø 10.2 core hole to thread size M8 see page 414*

